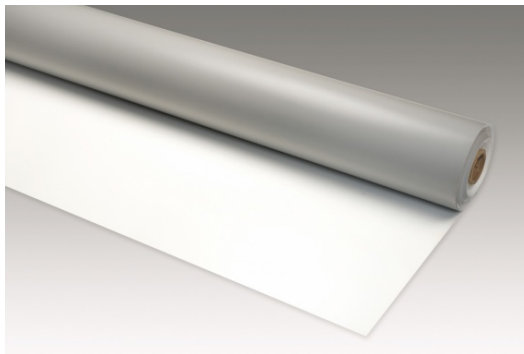


Firestone UltraPly™ TPO мембрана для кровли

1. Описание

Мембраны UltraPly TPO изготовлены из гибкого термопластичного полиолефина (FPO), который состоит из полипропилена и этилен-пропиленового каучука, и оснащен полиэфирной армированной сеткой.



2. Подготовка

Конструкция кровли должна быть достаточно прочной, чтобы выдержать временную нагрузку. Основание должно быть ровным, сухим, без острых предметов, масел и других материалов, которые могут повредить мембрану. Все поверхностные поры и пустоты, которые > 6 мм в ширину должны быть устранены при помощи вспомогательных материалов.

3. Использование

Разложите полотна мембраны на поверхности основания и оставьте в разложенном состоянии примерно на 30 мин. перед склеиванием. Полотна мембраны накладываются друг на друга (боковые и торцевые перекрытия), в соответствии с инструкциями по установке. Швы мембран свариваются, друг с другом горячим воздухом, в течение этого процесса верхний и нижний слои соединяются вместе и образуют полностью равномерный шов.

4. Инсталляция мембраны

Необходимый размер мембраны просчитывается исходя из размеров основания, перекрытия для швов (75 мм для стандартных швов, 150 мм для швов с механическим креплением) и с учетом запасов для бортов. Обеспечьте дополнительный запас мембраны (150 мм) на бортах для удобства в работе.

5. Характеристики

- Физические:**
- Высокая степень эластичности, прочность на разрыв и устойчивость к механическим повреждениям.
 - Устойчивость к химическим, (микро) бактериальным, УФ и атмосферным воздействиям
 - Не содержит пластификаторов или хлорсодержащих компонентов
 - Следует избегать контактов с некоторыми видами промышленных масел, нефтепродуктами.

Технические:	Свойства	Метод тестирования	Заявленное значение
	Водонепроницаемость	EN 1928 (B)	+
	Прочность на разрыв	EN 12311-2 (A)	≥ 800 N/50 мм
	Растяжение армированной сетки при разрыве	EN 12311-2 (A)	≥ 20%
	Сопrotивление статической нагрузке – мягкая основа	EN 12730 (A)	≥ 25 кг
	Сопrotивление статической нагрузке – твердая основа	EN 12730 (B)	≥ 25 кг
	Ударопрочность – мягкая основа	EN 12691 (B)	≤ 10 мм
	Ударопрочность – твердая основа	EN 12691 (A)	≤ 10 мм
	Сопrotивление разрыву	EN 12310-2	≥ 400 N
	Сопrotивление отслаиванию	EN 12316-2	≥ 100 N/50 мм
	Сопrotивление сдвигу стыков	EN 12317-2	≥ 800 N/50 мм
	Гибкость при низких температурах	EN 495-5	≤ -45 °C
	Стойкость к ультрафиолетовому излучению	EN 1297	+
	Устойчивость к прорастанию корней	EN 13948	+
	Устойчивость к деформации	EN 1107-2	≤ 0.5%
	Огнестойкость	EN 13501-1	E
	Огнестойкость при внешнем источнике огня	EN 13501-5	BROOF(t1)

Примечание: Для получения информации о последних обновлениях, пожалуйста, посетите наш веб-сайт на www.firestone.in.ua. Результаты тестирования и / или копии разрешительных документов для вышеупомянутых мембран предоставляются по запросу.

6. Упаковка / Срок эксплуатации / Хранение

Упаковка:

Толщина, мм	Ширина, м	Длина, м	Вес рулона, кг/м2
1.2	1.5-2.0 м	30.50	1.235
1.5	1.5-2.0 м	30.50	1.525
1.8	1.5-2.0 м	30.50	1.815

Хранение: хранить в оригинальной закрытой упаковке, предотвращать механические повреждения и проколы. Хранить вдали от источников возгорания и открытого огня.

Срок эксплуатации: Не ограничен.

7. Меры предосторожности

Соблюдайте осторожность при подъеме, перемещении, транспортировке и хранении рулонов мембраны, чтобы избежать проколов и возможных механических повреждений.